

Le Mercintreno e le future Politiche Europee

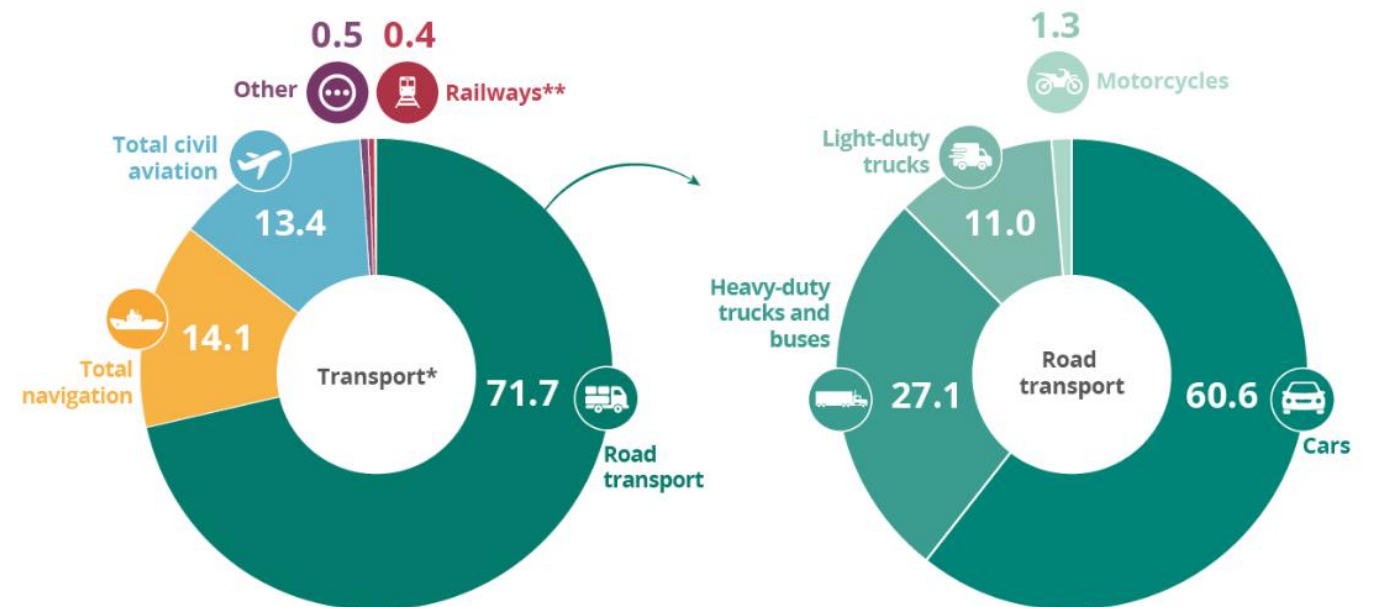
Padova, 10 Ottobre 2024

Alberto Lacchini



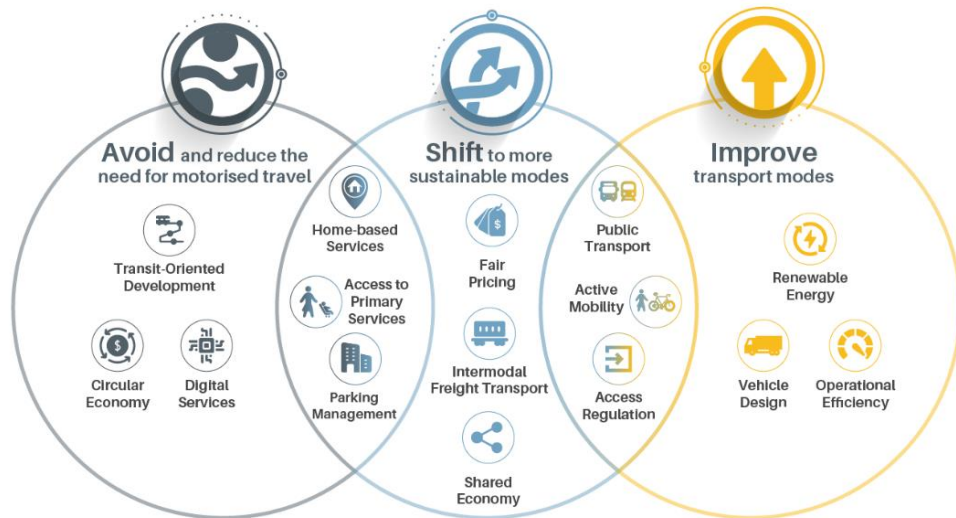
Perché il trasporto merci su ferrovia?

- Il white paper «*Roadmap to a Single European Transport Area-Towards a competitive and resource efficient transport system*» definisce l'obiettivo dello shift modale del 50% dei trasporti verso soluzioni più sostenibili entro il 2050
- Il trasporto ferroviario già oggi ha un impatto assolutamente marginale nell'ambito dei trasporti
- Ulteriori contributi alla «transizione ecologica» sono
 - La vita utile dei veicoli ferroviari, che si aggira intorno ai 30 anni
 - L'elevato tasso di riciclabilità dei materiali costituenti treni e locomotive



Shift modale – ecologico e „risparmioso“

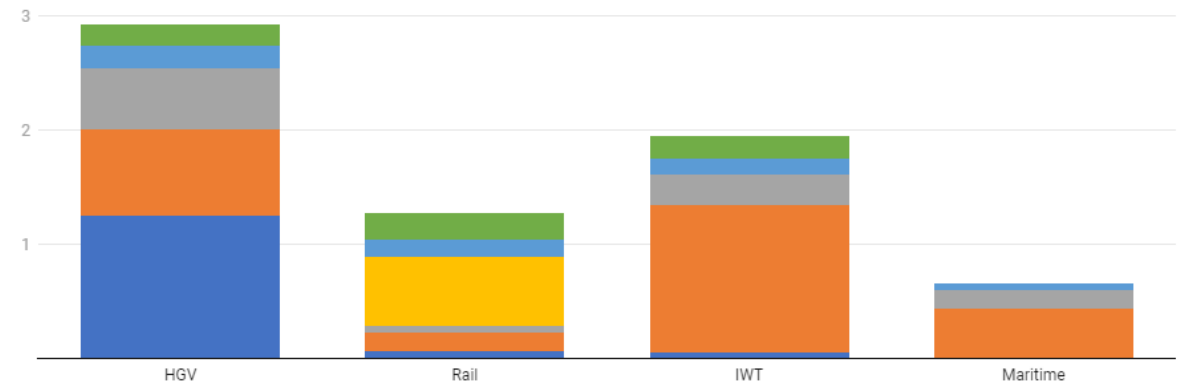
- Lo shift modale può contribuire per oltre il 40% del totale delle riduzioni delle emissioni
- Lo shift modale può contribuire in modo significativo alla riduzione dei cosiddetti «costi esterni»



Fonte: <https://tcc-gsr.com/global-overview/global-transport-and-climate-change/>

External Cost of freight means of transport

■ Accidents ■ Air Pollution ■ Climate ■ Noise ■ Well-to-Tank ■ Habitat damage



Unit: €-cent/tkm

Chart: PierNext • Source: Eurostat • Created with Datawrapper

- Il costo sociale degli incidenti stradali con lesioni alle persone ammonta in Italia a quasi 18 miliardi di euro ogni anno (1% del PIL)
- Aggiungendo i 4,3mld di euro di costi sociali, si raggiungono i 22,3 miliardi di euro ogni anno (pari all'1,1% del PIL)

Gli investimenti comunitari

- La Comunità Europea ha allocato nel corso degli ultimi decenni quasi 90 Miliardi di Euro a sostegno di investimenti favorevoli lo shift modale

Fondi CEF (*Connecting Europe Facility*)

- 23,2 B€ nel periodo 2014-2020
- 25,8 B€ nel periodo 2020-2027

a cui si aggiungono

Fondi EIB (*European Investment Bank*)

- 40 B€ nella decade 2011-2020

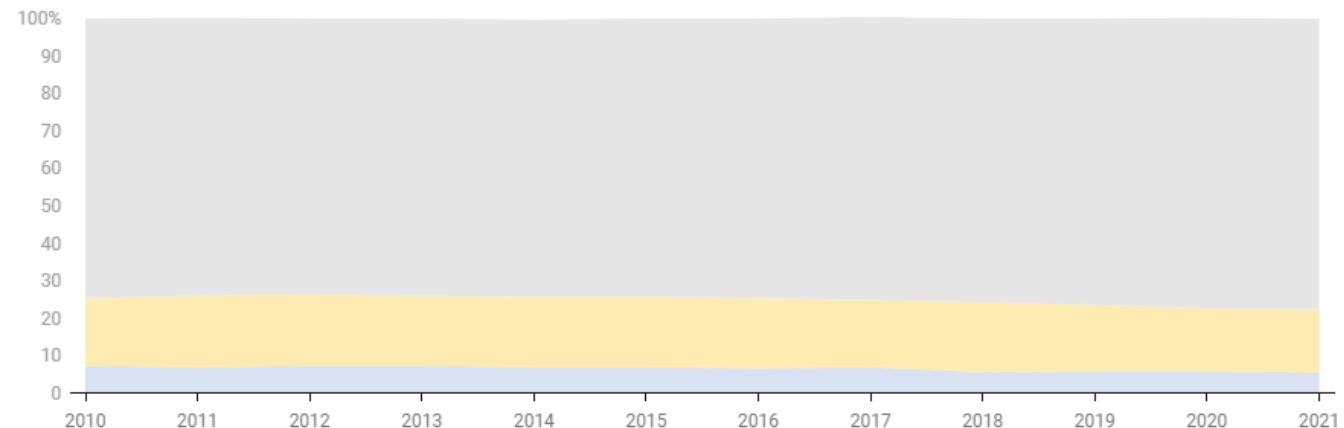
Fonte: <https://piernext.portdebarcelona.cat/en/logistics/european-investment-in-the-rail-freight-market-and-intermodality/>

Nonostante tutto questo non si è visto alcun incremento della quota modale verso il ferro

Modal split evolution in EU-27

Unit: Inland modal share %

Inland waterway Railway Road



Source: Eurostat • Created with Datwrapper

Perché??